

ATTERRISSAGE A VUE

Visual landing

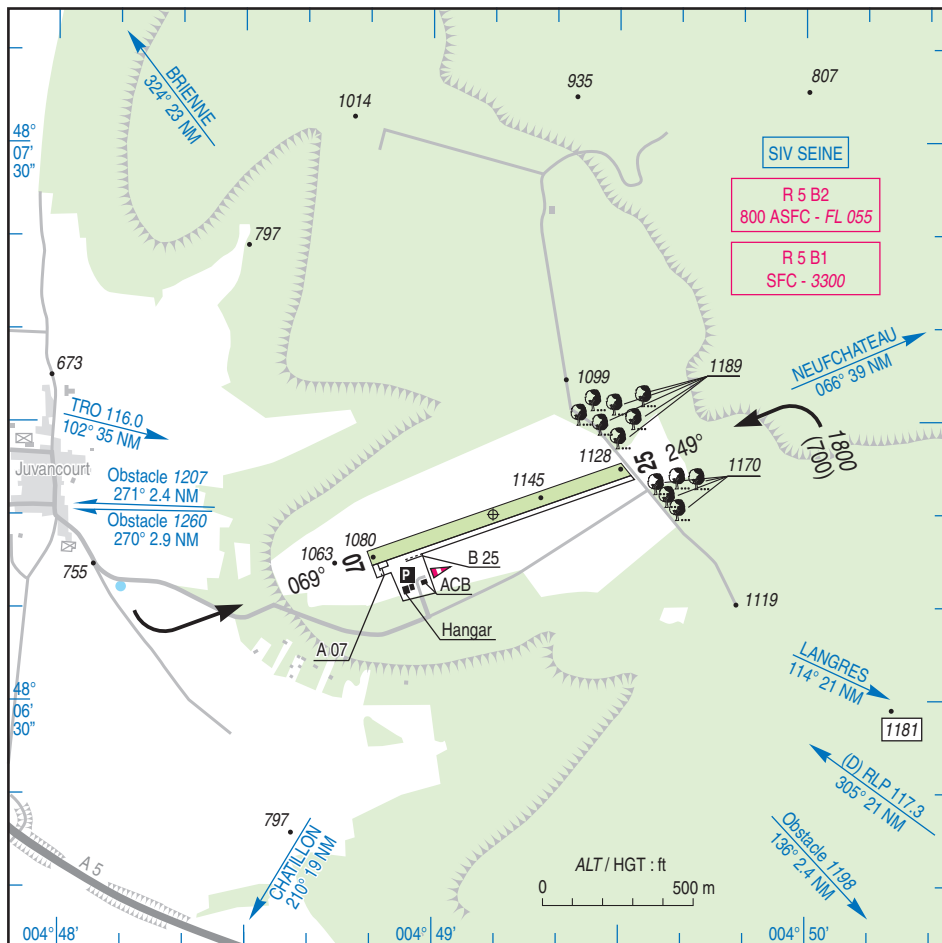
Usage restreint
Restricted use

08 DEC 16

JUVANCOURT
AD 2 LFQX ATT 01

	ALT AD : 1147 (41 hPa) LAT : 48 06 50 N LONG : 004 49 10 E	LFQX VAR : 1° E (15)
---	---	--------------------------------

APP : NIL
TWR : NIL
A/A : 123.5



RWY	QFU	Dimensions Dimension	Nature Surface	Résistance Strength	TODA	ASDA	LDA
07	069	900 x 50	Non revêtue Unpaved	-	900	900	900
25	249				900	900	900

Aides lumineuses : NIL

Lighting aids : NIL

JUVANCOURT

Consignes particulières / *Special instructions*

Conditions d'utilisation de l'AD

AD réservé aux ACFT basés et à ceux basés sur les AD voisins (1). Utilisable par les hélicoptères.

Procédures et consignes particulières

Piste en dos d'âne.

Pente début de piste QFU 249° : 6%.

Roulage interdit hors piste et TWY.

Activités diverses

- ← Activité de voltige (N° 6104) : 2600 ft AMSL/4500 ft AMSL, axe de piste, 750 m de part et d'autre de l'ARP.
- Hors activité LF-R 5B1 et B2.
- HJ seulement : 0700-1900 (ETE-1HR).
- Activité réservée aux pilotes autorisés par l'exploitant.

AD operating conditions

AD reserved for home-based ACFT or based on neighbouring AD (1). Usable by HEL.

Procedures and special instructions

Hump-backed RWY.

Slope at the beginning of runway QFU 249° : 6%.

Taxiing prohibited except on RWY and TWY.

Special activities

- Aerobatics activity (NR 6104): 2600 ft AMSL/4500 ft AMSL, axis of RWY, 750 m from each side of ARP.
- Except during LF-R 5B1 and B2 activity.
- HJ only: 0700-1900 (SUM-1HR).
- Activity reserved for pilots authorized by AD operator.

(1) **AD voisins / Neighbouring AD** : BAR SUR SEINE, BRIENNE, CHATILLON, CHAUMONT, D. DAROIS, NEUFCHATEAU, LANGRES, SAINT DIZIER, SEZANNE, TROYES, VITRY LE FRANÇOIS.

Informations diverses / *Miscellaneous*

Horaires sauf indication contraire / *Timetables unless otherwise specified*
UTC HIV ; HOR ETE : -1HR / UTC WIN ; SKED SUM : -1HR

- 1 - **Situation / Location** : 1,5 km E Juvancourt (10 - Aube).
- 2 - **ATS** : NIL.
- 3 - **VFR de nuit / Night VFR** : NIL.
- 4 - **Exploitant d'aérodrome / AD operator** : ACB.
- 5 - **CAA** : DSAC - NE (voir / see GEN).
- 6 - **BRIA** : BORDEAUX (voir / see GEN).
- 7 - **Préparation du vol / Flight preparation** : Acheminement FPL VFR / Addressing VFR FPL : voir / see GEN 12.
- 8 - **MET** : VFR: voir / see GEN VAC ; IFR: voir / see AIP GEN 3.5 ; Station: NIL.
- 9 - **Douanes, Police / Customs, Police** : NIL.
- 10 - **AVT** : NIL.
- 11 - **RFFS** : Niveau 1 / Level 1.
- 12 - **Péril animalier / Wildlife strike hazard** : NIL.
- 13 - **Hangars pour aéronefs de passage / Transient aircraft hangars** : NIL.
- 14 - **Réparations / Repairs** : NIL.
- 15 - **ACB** : du Barsuraubois TEL : 03 25 27 81 06.